

Systèmes d'Informations - Access

Activité Access 2 - Importer des feuilles de calcul Excel dans Access

Préambule

C'est une problématique assez classique que celle visant à faire de tout ou partie d'une feuille de calcul Excel une base de données Access.

Cette activité va nous permettre d'en découvrir le principe, les avantages et les limitations. Nous utiliserons notre base de données Stages pour y intégrer la table **ent**, avec ses données.

Récupération des fichiers utiles

Téléchargez les fichiers suivants :

stages0.accdb - notre base de données partielle

stages.xlsx - le classeur contenant les données des entreprises d'accueil.

A propos des extensions de fichiers

Concernant Access, il y a les versions avant 2007, et celles depuis 2007.

Avant 2007 : extension **.mdb**

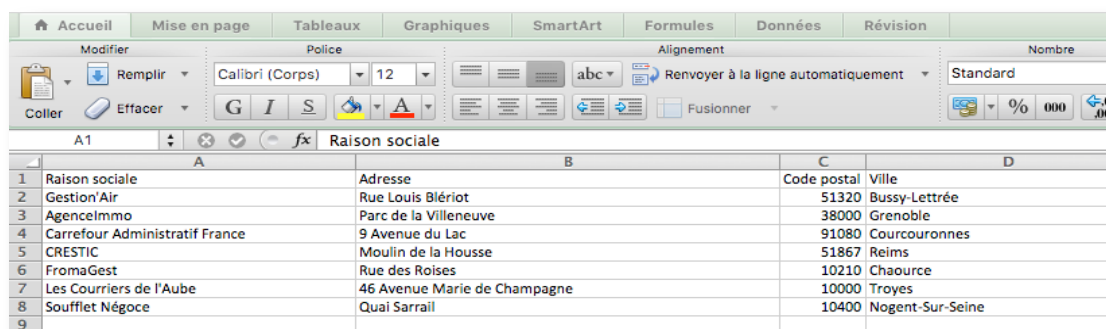
Depuis 2007 : extension **.accdb**

Remarque : il ne s'agit évidemment pas d'un simple changement d'extension, et des fonctionnalités importantes ont été ajoutées ; il est ainsi impossible de charger un fichier 2007 ou plus récent qui contient ces fonctionnalités avec une version antérieure à Access 2007 ; il s'agit par exemple des champs à valeurs multiples, des champs de type pièces jointes, etc.

Par contre, on peut enregistrer un fichier dans une version antérieure si la BDD n'utilise pas les nouvelles fonctionnalités.

Le classeur Excel

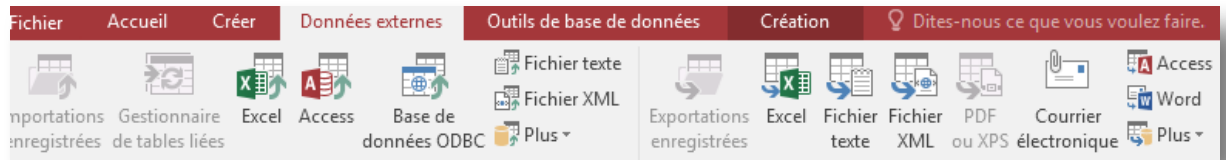
Ce classeur contient une feuille appelée **entreprises** organisée comme sur cette copie d'écran :



	A	B	C	D
1	Raison sociale	Adresse	Code postal	Ville
2	Gestion'Air	Rue Louis Blériot	51320	Bussy-Lettrée
3	Agencelmmo	Parc de la Villeneuve	38000	Grenoble
4	Carrefour Administratif France	9 Avenue du Lac	91080	Courcouronnes
5	CRESTIC	Moulin de la Housse	51867	Reims
6	FromaGest	Rue des Roises	10210	Chaource
7	Les Courriers de l'Aube	46 Avenue Marie de Champagne	10000	Troyes
8	Soufflet Négoce	Quai Sarraill	10400	Nogent-Sur-Seine
9				

Dans Access

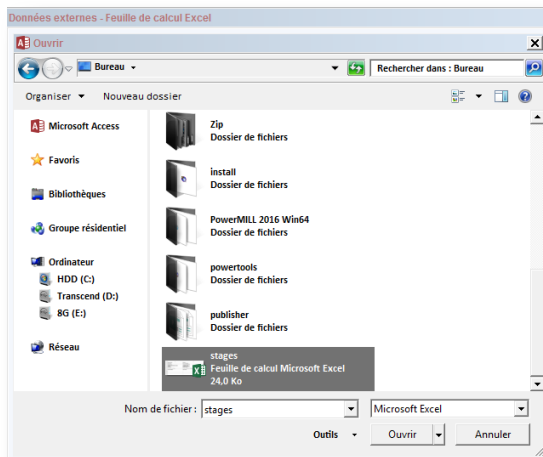
Access permet d'importer et d'exporter des éléments de base de données depuis d'autres bases de données Access ou autres) mais aussi depuis Excel. Ces opérations sont regroupées dans l'onglet Données externes :



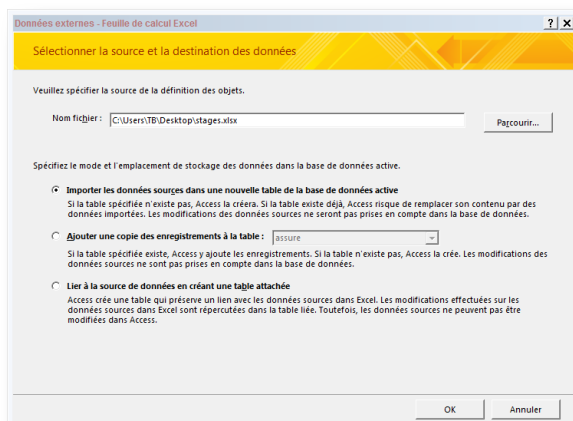
Nous allons maintenant importer notre classeur Excel contenant les données qui constitueront la table **entreprises**.

Sélectionnez l'onglet **Données externes**.

Cliquez sur le bouton **Excel**. Recherchez le fichier Excel **stages.xlsx** et sélectionnez-le :

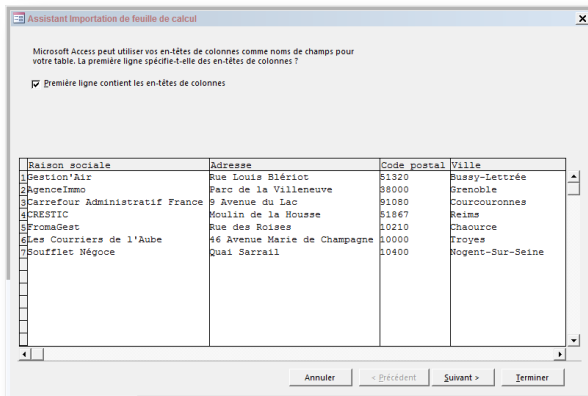


Cliquez sur le bouton **Ouvrir**. Ceci affiche la fenêtre d'options d'import :

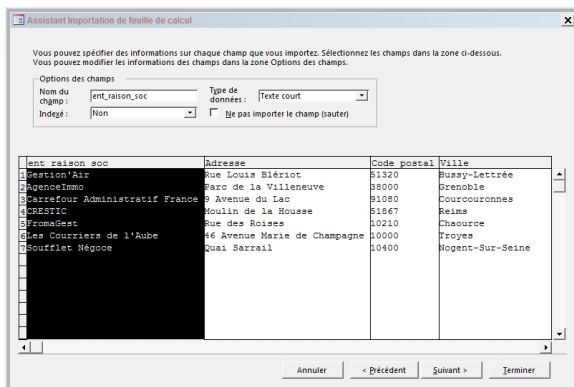


Validez pour importer les données dans *une nouvelle table*.

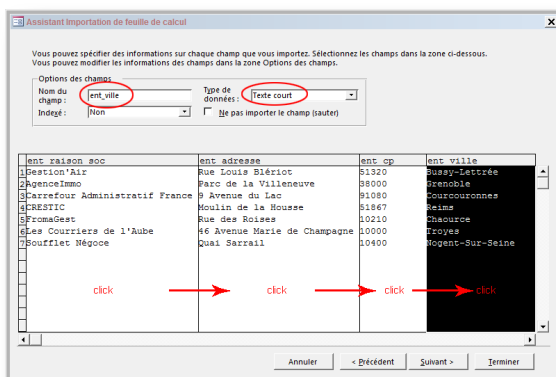
Ceci affiche la fenêtre suivante:



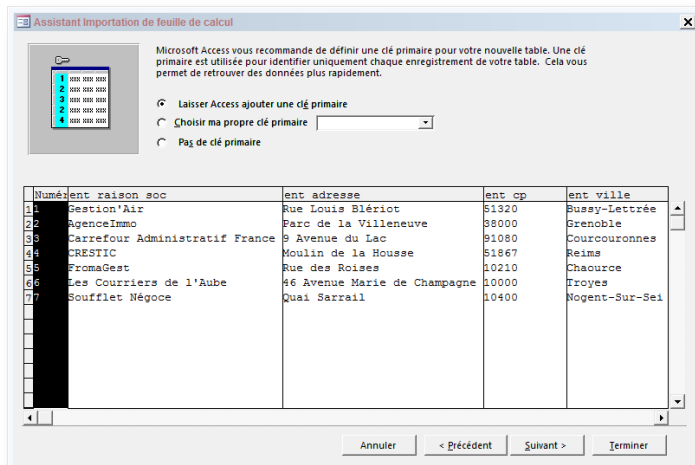
Cochez *Première ligne contient les en-têtes de colonne* si ce n'est pas le cas, puis sur le bouton *Suivant* :



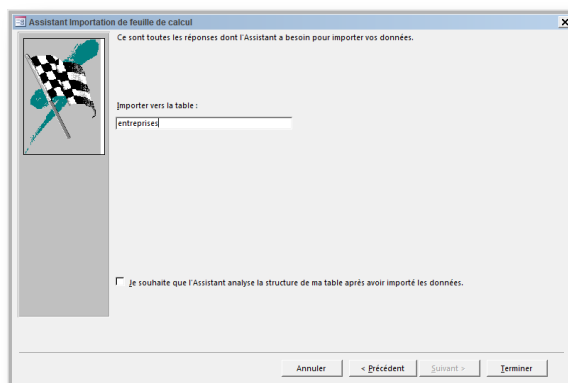
Cliquez successivement sur les colonnes pour renommer les champs comme prévu dans notre MLD et en précisant les types (*Texte court* pour tous les champs, y compris *ent_cp*) :



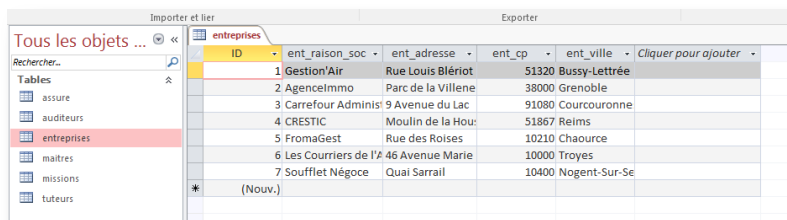
Une fois tous les champs configurés, **cliquez sur *Suivant*** :



Access propose l'ajout d'un champ **N°** avec une clé primaire. **Validez la fenêtre** :



Il ne reste plus qu'à nommer la table, Access prend par défaut le nom de la feuille de calcul (**entreprises**). **Cliquez enfin sur *Terminer***. La table est insérée dans notre base de données Stages :



Par défaut, Access prend des valeurs maximum pour les tailles de champs. Il nous appartient de redéfinir les valeurs de ces propriétés dans le mode Création. **Effectuez les modifications nécessaires.**